

RESIDENCIAL ALONSO QUIJANO, N°9. ARUCAS.

Viviendas de 2 y 3 dormitorios
con garaje y trastero.

OBRA NUEVA EN ARUCAS.



RESIDENCIAL ALONSO QUIJANO, N°9. ARUCAS.



La empresa promotora se reserva el derecho de modificar total o parcialmente esta memoria, manteniendo el mismo nivel de calidad, y notificando cualquier cambio a sus clientes. Las infografías de las fachadas, elementos comunes y restantes espacios son orientativas y podrán ser objeto de verificación o modificación. El mobiliario de las infografías interiores no está incluido y el equipamiento de las viviendas será el indicado en la correspondiente memoria de calidades.

Ubicación.

Arucas - C/ Alonso Quijano nº9

UBICACION

Alonso Quijano nº9 se encuentra ubicado en el municipio de Arucas. Esta situado a 12 kilómetros de la capital de Las Palmas de Gran Canaria.

El municipio de Arucas ocupa una superficie aproximada de 33 km² en la fachada norte de Gran Canaria, extendiéndose desde la costa hasta las medianías, por encima de los 600 metros sobre el nivel del mar.

Arucas ofrece: **OCIO, CULTURA, EDUCACION Y SALUD**

Además, dispone de una red de transporte público excelente, donde acceder cómoda y rápidamente a otros puntos de la isla.

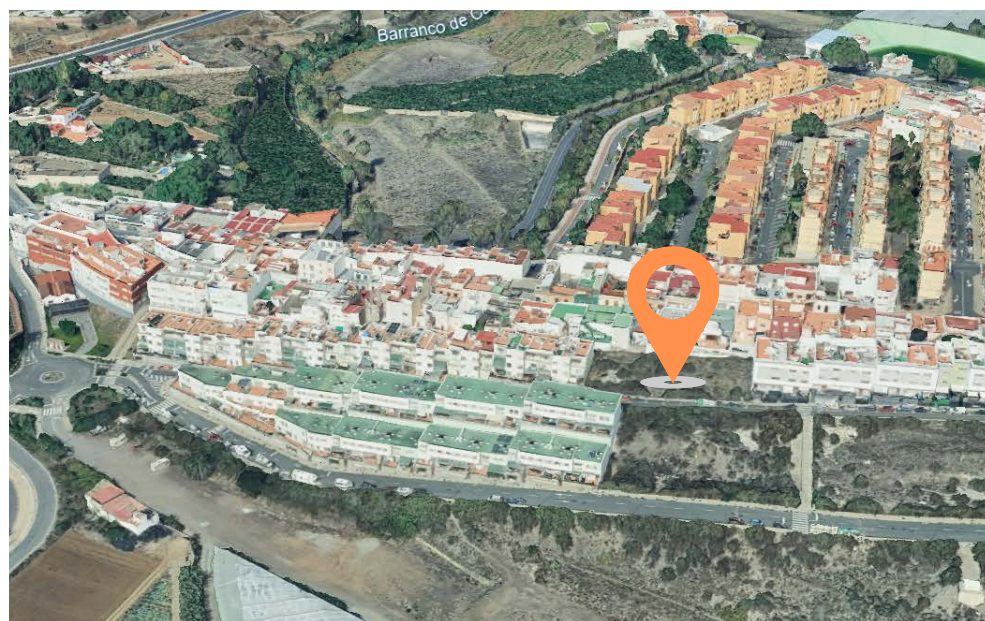
COMUNICACIONES

La promoción se encuentra muy próxima a las principales circunvalaciones de Las Palmas de Gran Canaria:

GC-3, que comunica al municipio con Las Palmas de Gran Canaria y Telde.

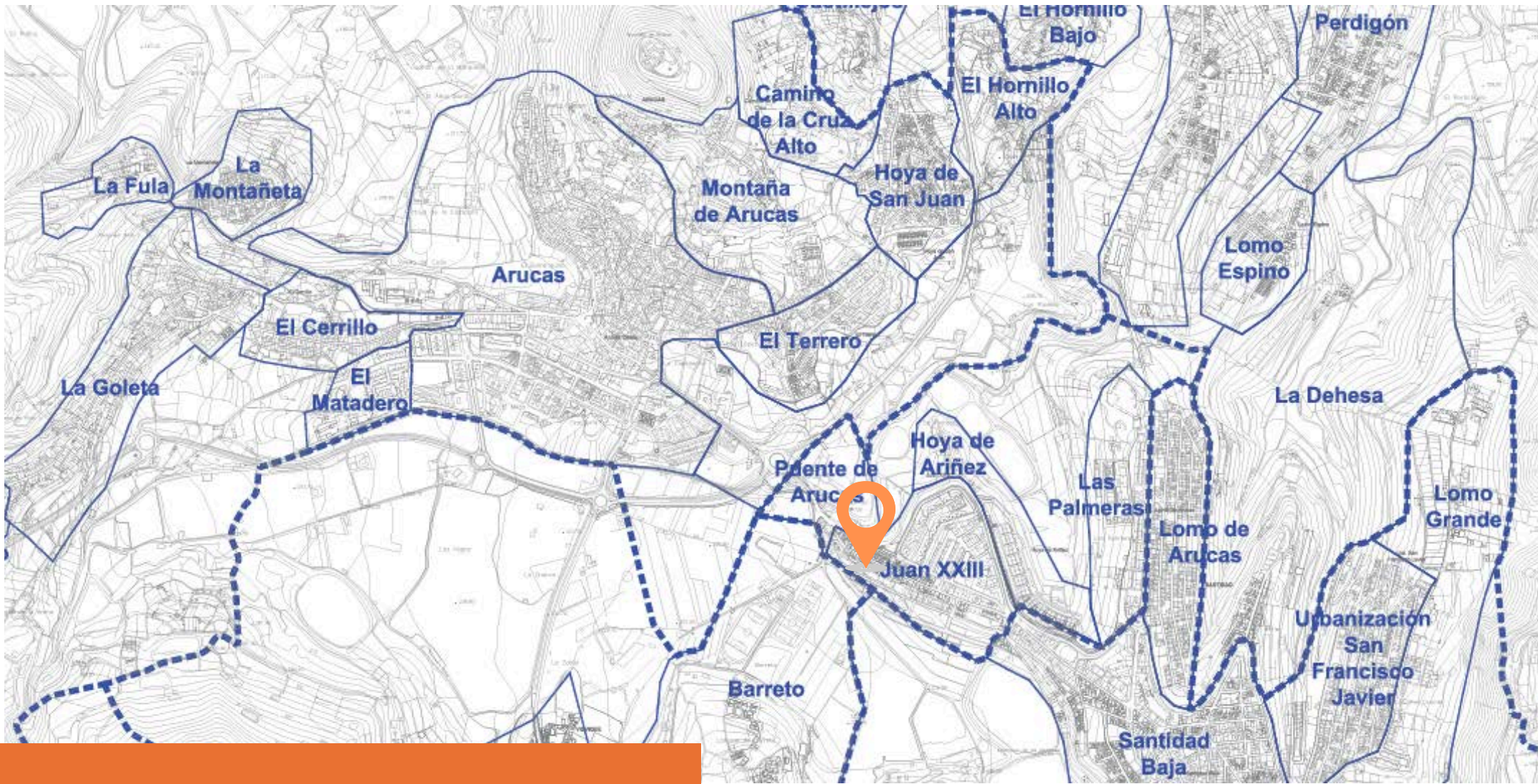
GC-2, que comunica al municipio con Las Palmas de Gran Canaria y la zona norte (Moya, Guía, Gáldar, Agaete).

GC-330, que comunica al centro urbano.



Ubicación.

Arucas - C/ Alonso Quijano nº9



Viviendas
cómodas y
luminosas



Interiores cálidos.



Pavimento superior de tarima flotante de madera/loseta de gres porcelánico con lámina anti-impacto, cara inferior enfoscado y pintado.

En baños y cocinas, los pavimentos son de gres porcelánico, y en las cocinas integradas al salón serán de pavimento flotante laminado, como el resto de la vivienda.

En paredes de baños, se combina el gres con la pintura plástica lisa, que también se utiliza en el resto de las paredes de la vivienda.

Las puertas serán prefabricadas de madera lacadas en blanco. Habrán puertas de seguridad empaneladas en madera en accesos de viviendas.





El edificio.

Edificio residencial, acogedor y luminoso.
Fachada de tonos claros y terrazas abiertas.



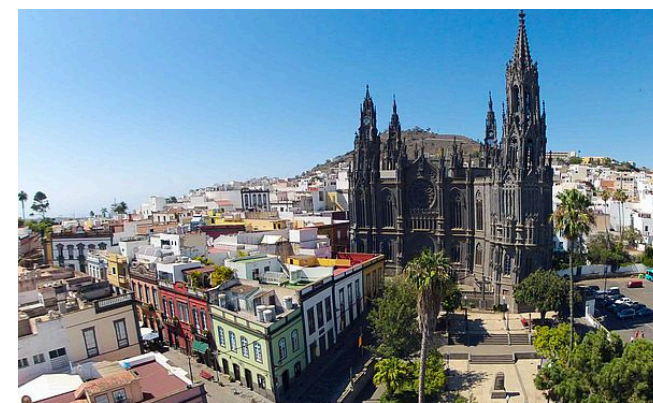
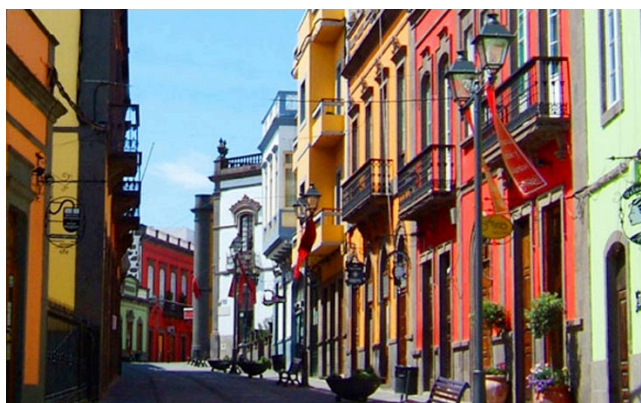
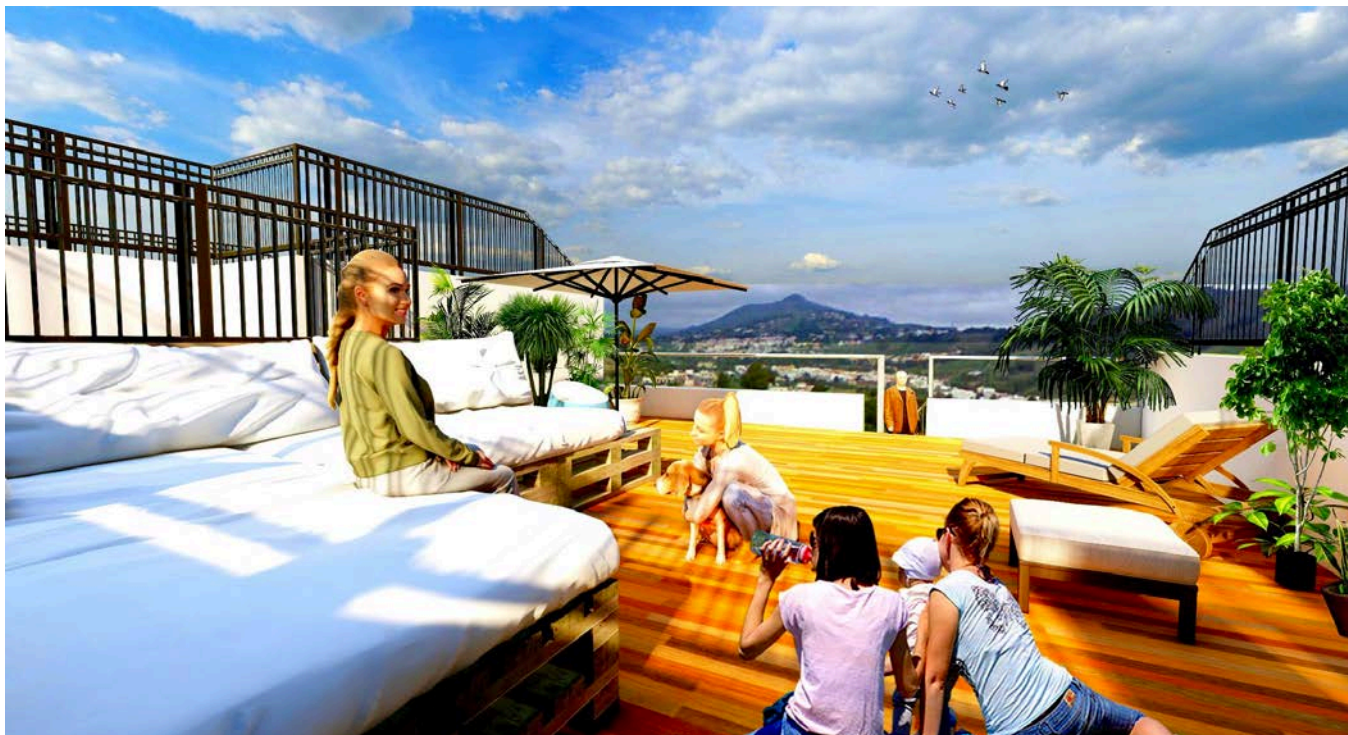
Viviendas de 2 y 3 dormitorios en Arucas.

Promoción de 20 viviendas de obra nueva en Arucas, Gran Canaria. Viviendas modernas en zona residencial, con todos los servicios y prestaciones al alcance. Pisos de 2 y 3 dormitorios con plaza de garaje, trastero y terrazas.

El edificio cuenta con:

- 6 viviendas con terraza en planta baja.
- 7 viviendas abalconadas en la planta primera.
- 7 viviendas con terrazas solariums de uso privativo en la cubierta.
- Cada vivienda dispone de garaje y trastero.

Lugar idóneo para empezar una nueva vida.



Viviendas:
20



Plantas:
3



Habitaciones:
2 y 3

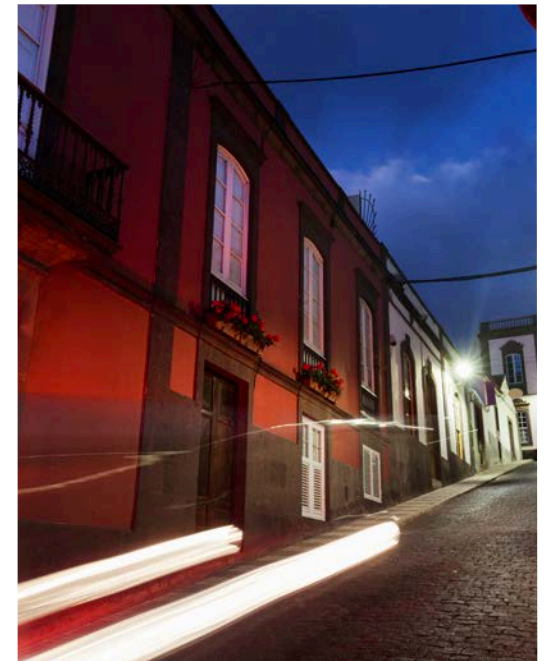


Superficie:
67 a 113 m²

Las viviendas de planta baja.



En esta planta se desarrollan 6 viviendas, 1 de 2 dormitorios y 5 de 3 dormitorios.
Estas viviendas están retranqueadas respecto a la calle, dejando terrazas delanteras exclusivas de las mismas.
Las viviendas en este nivel tienen acceso directo a las Terrazas privadas.
En la fachada a patio trasero, las viviendas colindan con una zona ajardinada común que se genera entre los corredores de acceso y las viviendas y que les sirve de protección e intimidad de las mismas.



Edificio Alonso

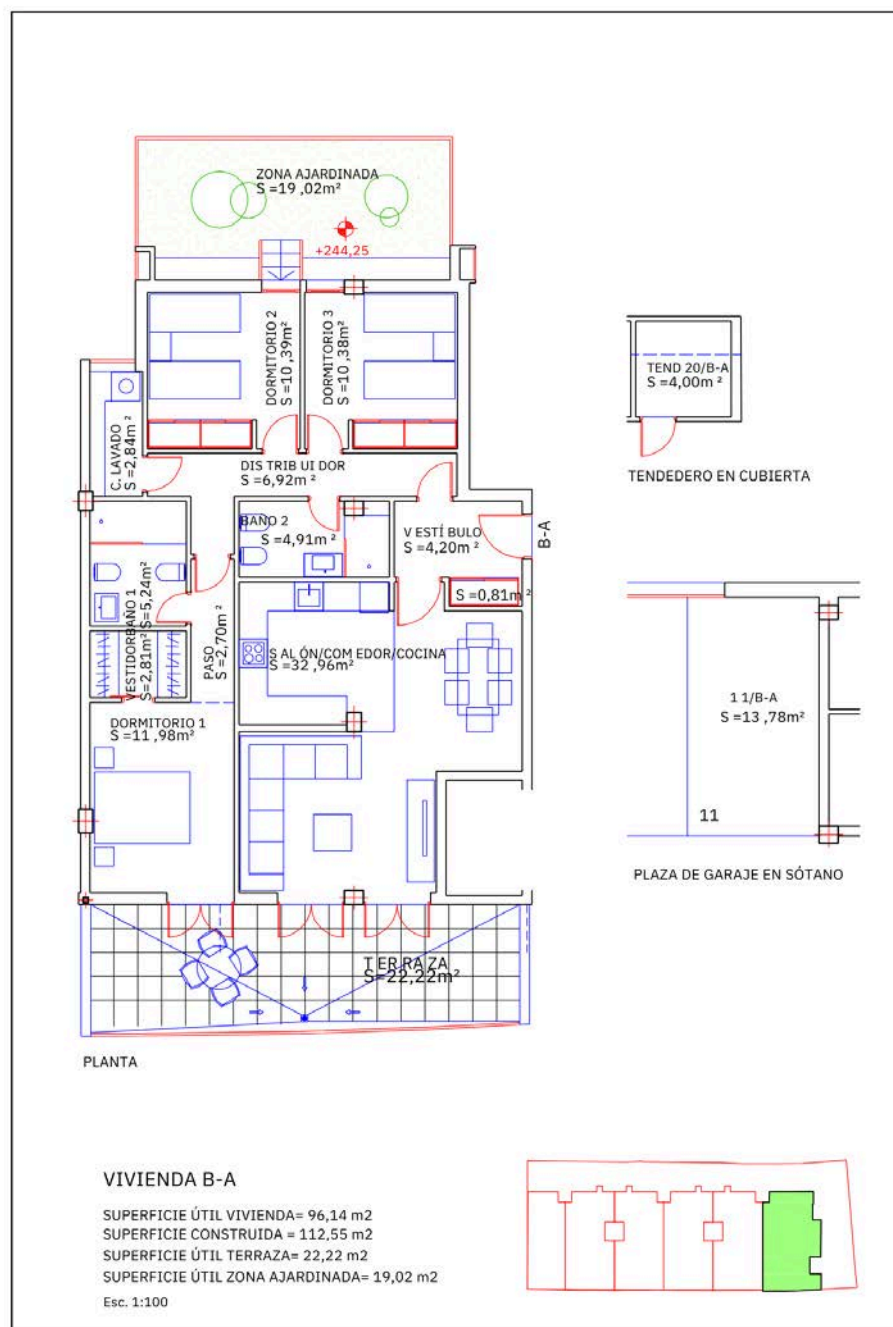
Quijano nº9

Planta baja: 3 dormitorios

 Superficie:
113 m²

 Habitaciones:
3

 Planta:
baja



Edificio Alonso

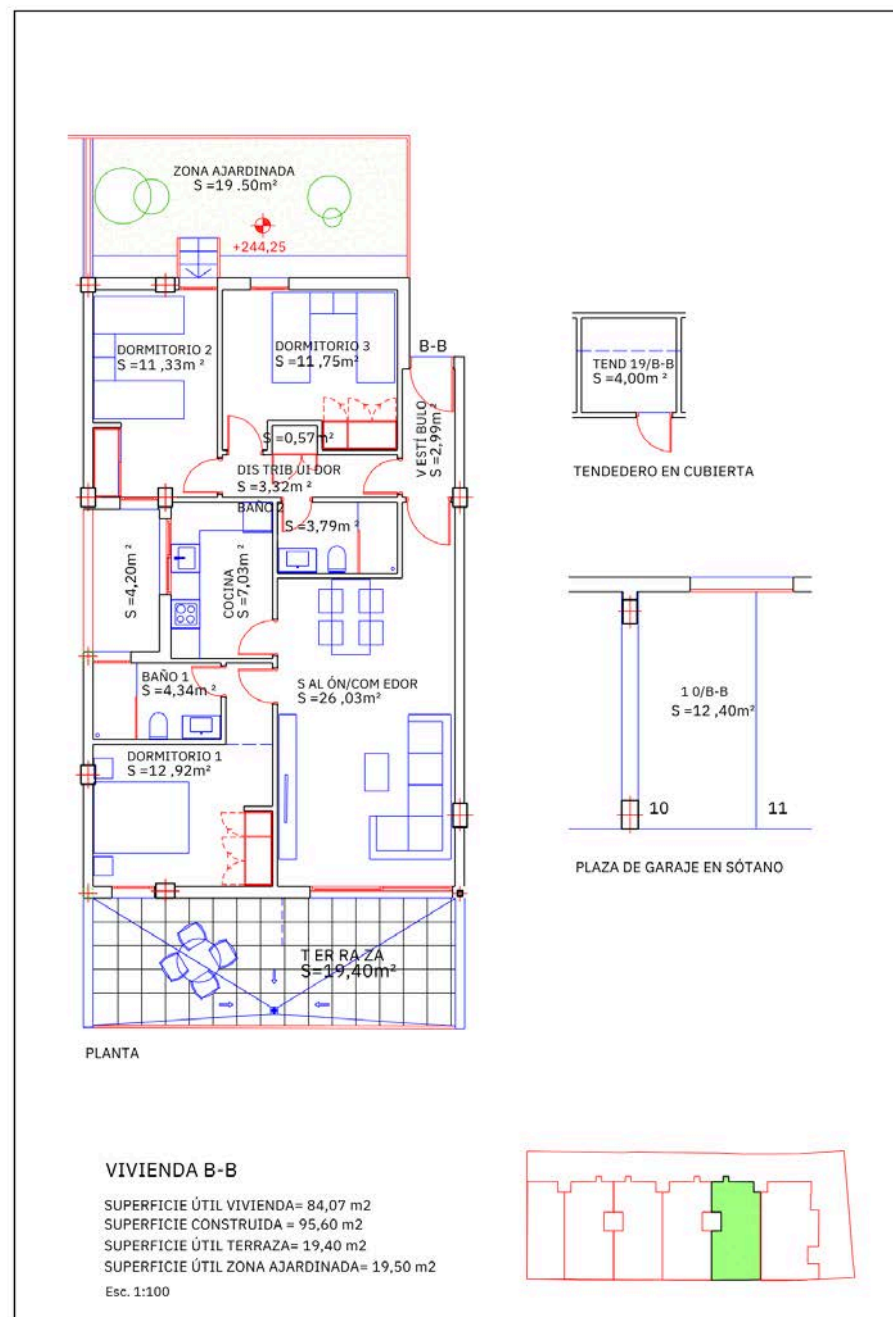
Quijano nº9

Planta baja: 3 dormitorios

 Superficie:
95.60 m²

 Habitaciones:
3

 Planta:
baja



Edificio Alonso

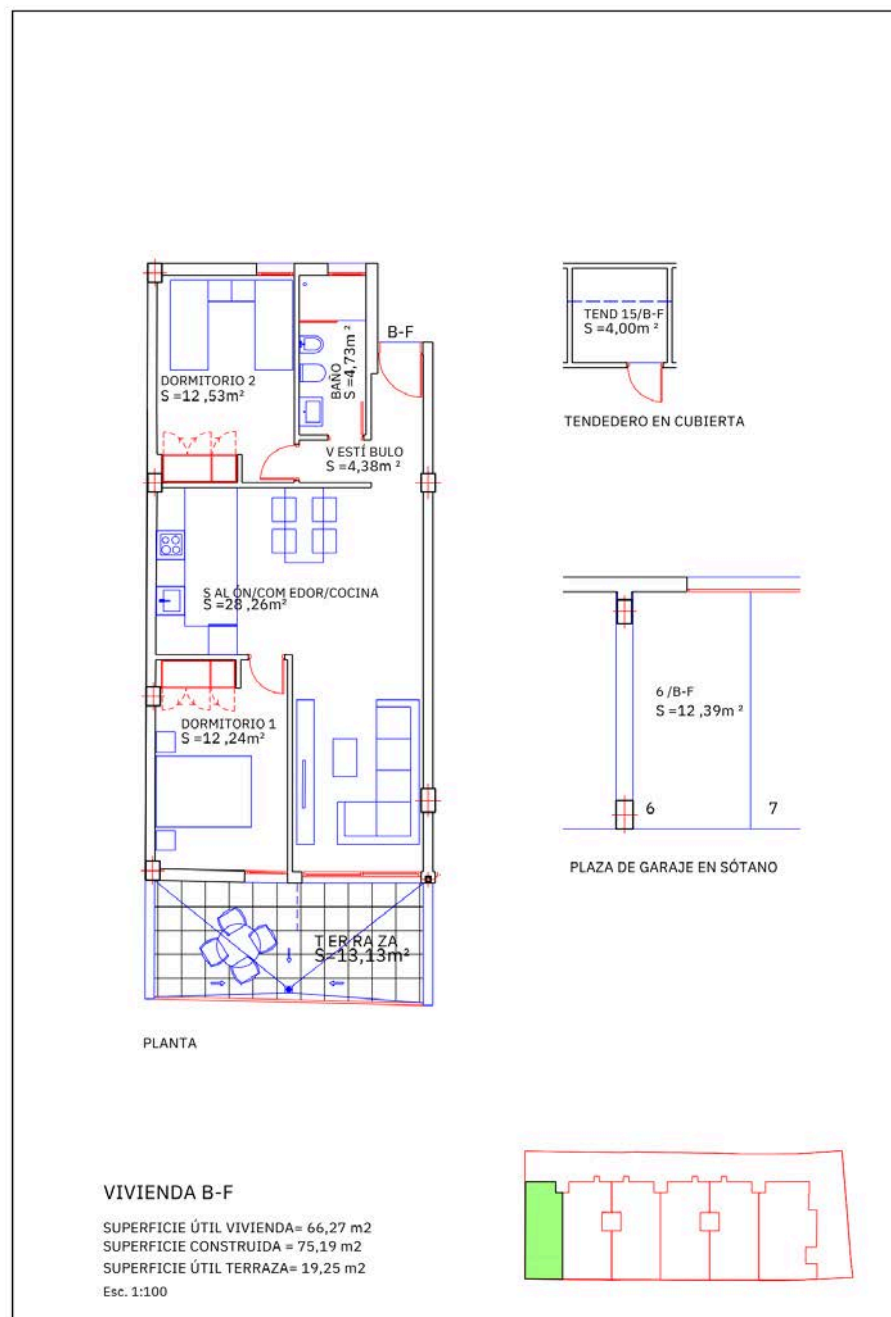
Quijano nº9

Planta baja: 2 dormitorios

 Superficie:
75.19 m²

 Habitaciones:
2

 Planta:
baja



las viviendas planta 1ª y 2ª.




Estas plantas son iguales que la planta baja, con la diferencia de que el espacio correspondiente a la vivienda de 3 Dormitorios y el portal se ocupa por dos viviendas de 2 dormitorios, teniendo por lo tanto 7 viviendas por planta, 4 de 3Dormitorios y 3 de 2 dormitorios, estas últimas en los testeros extremos.



Edificio Alonso

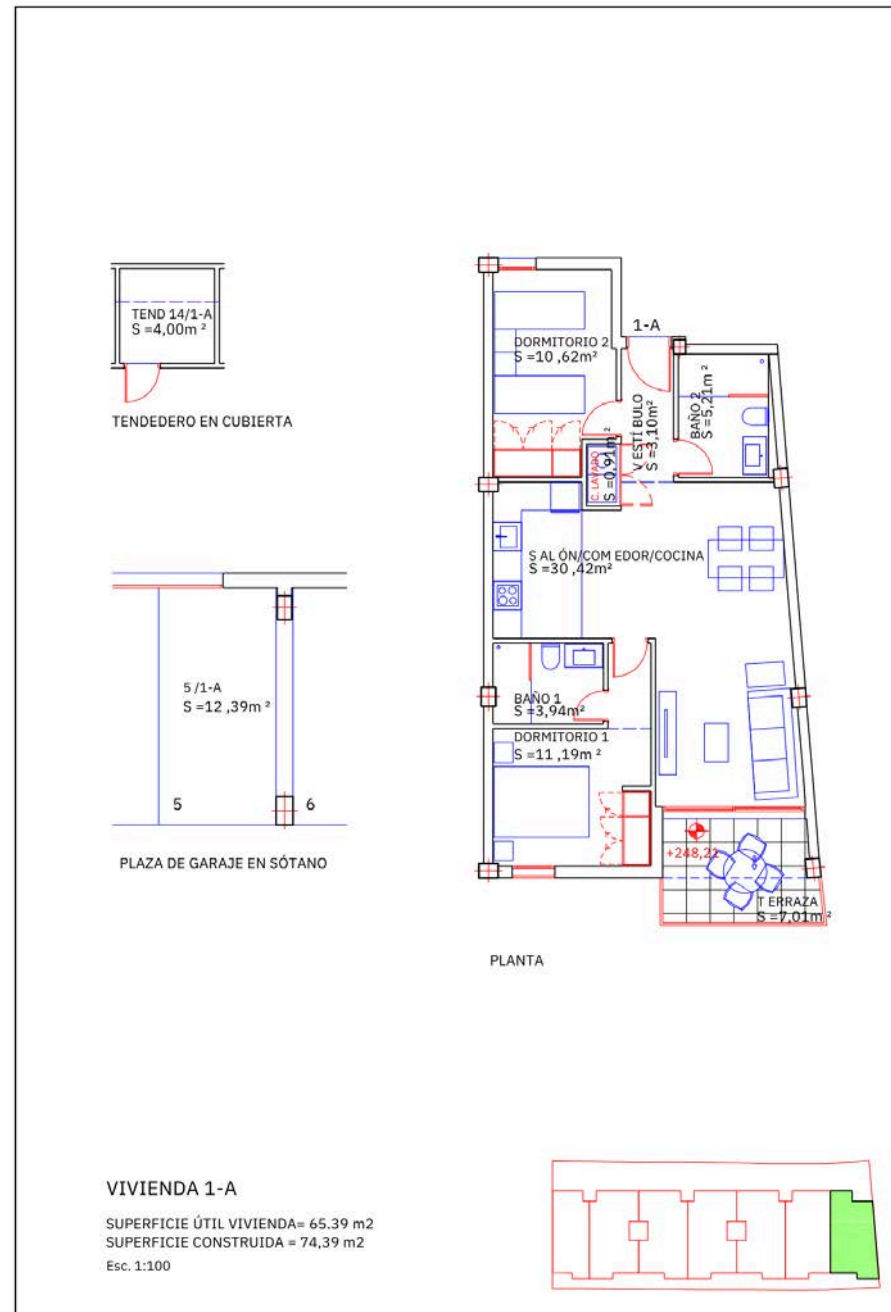
Quijano nº9

Planta 1ª: 2 dormitorios

 Superficie:
74.39 m²

 Habitaciones:
2

 Planta:
1ª



Edificio Alonso

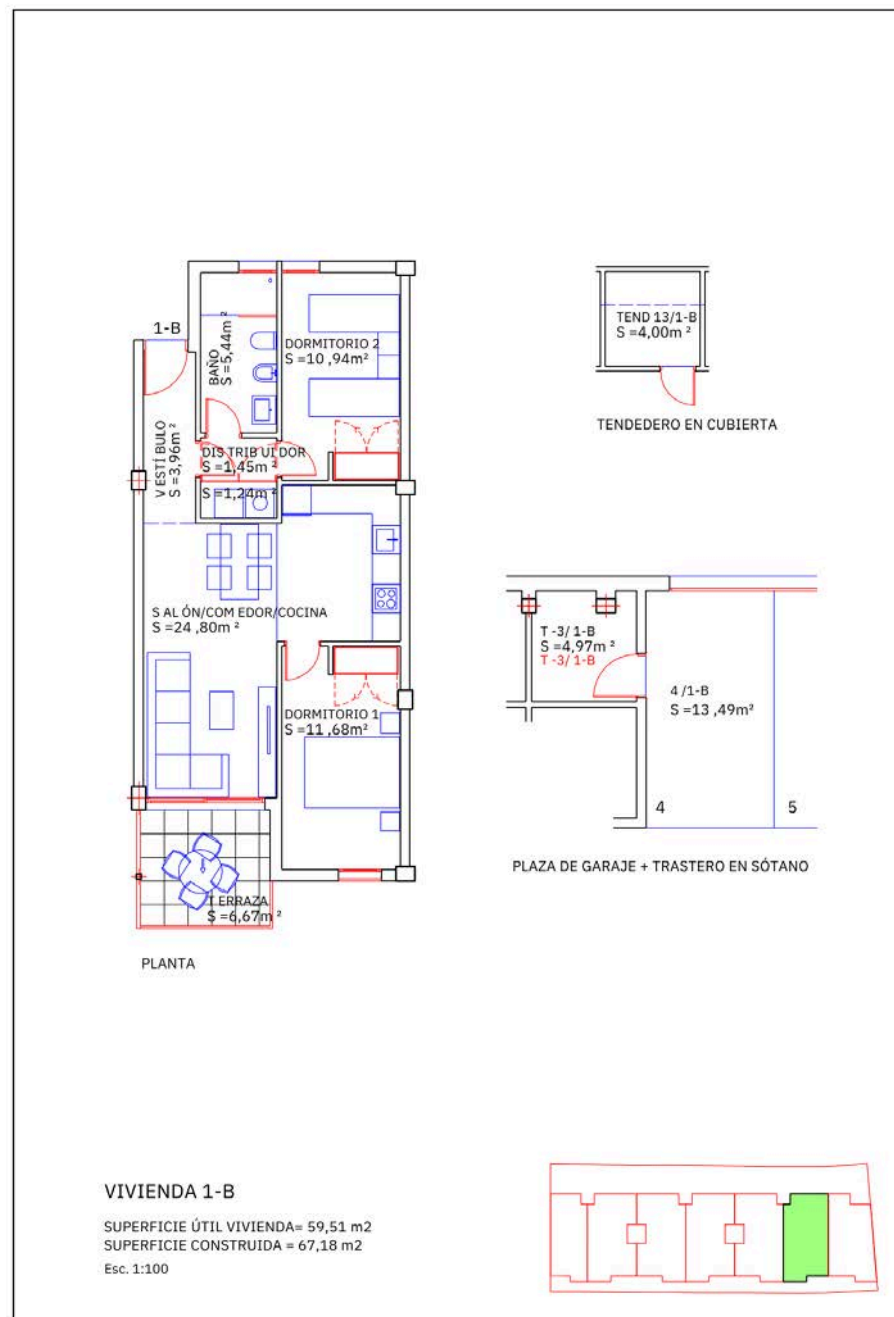
Quijano nº9

Planta 1ª: 2 dormitorios

 Superficie:
67 m²

 Habitaciones:
2

 Planta:
1ª



Edificio Alonso

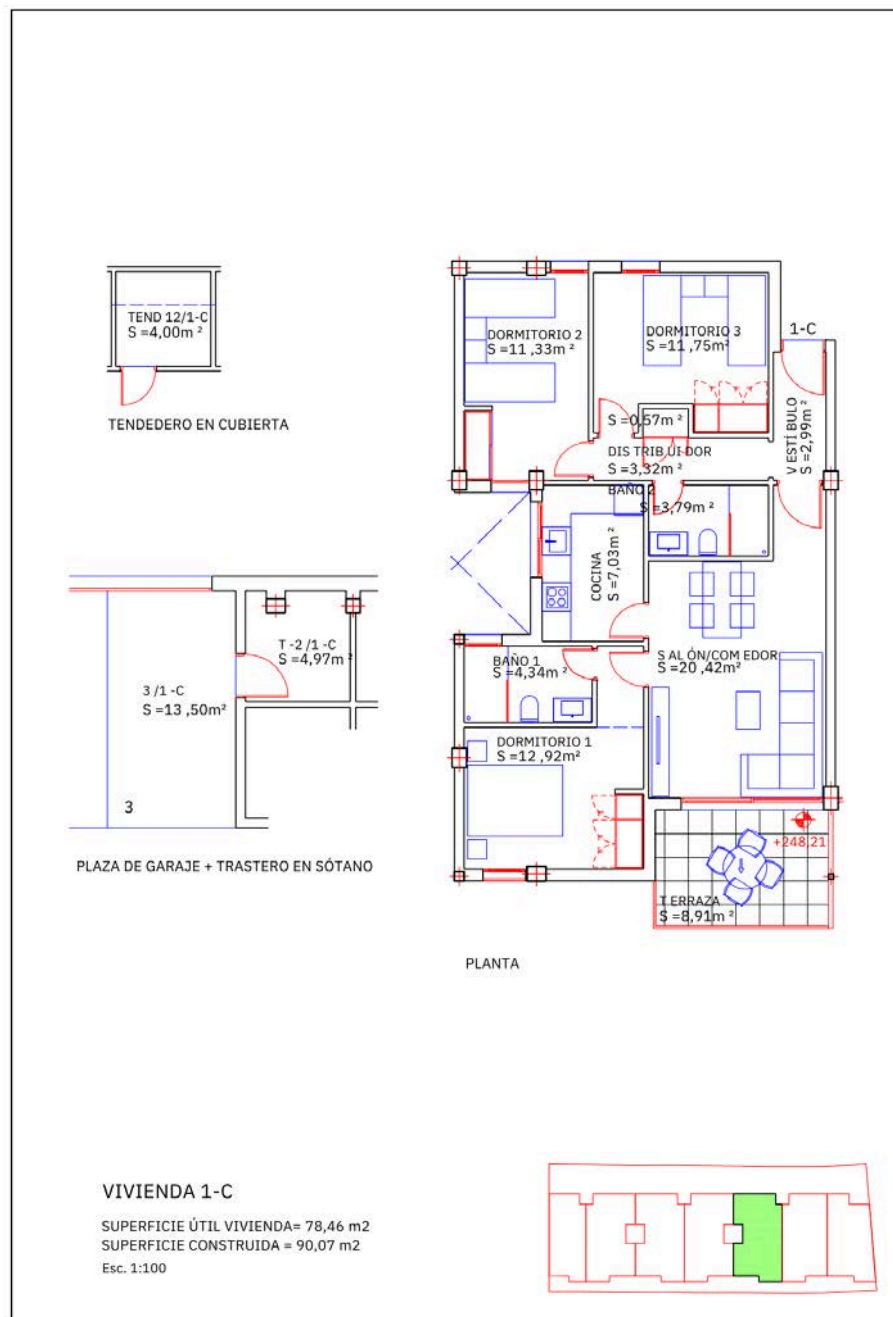
Quijano nº9

Planta 1ª: 3 dormitorios

 Superficie:
90,07 m²

 Habitaciones:
3

 Planta:
1ª



Edificio Alonso

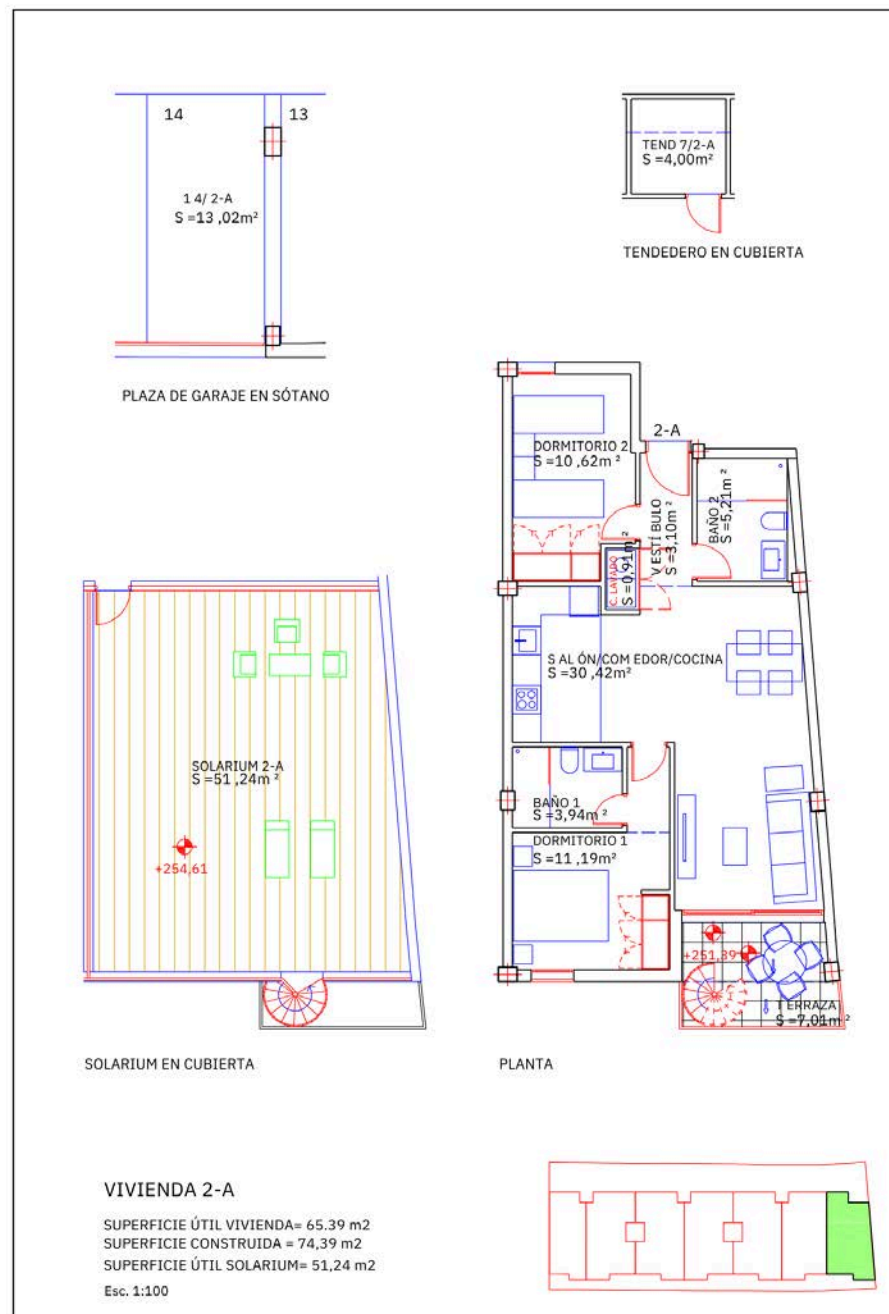
Quijano nº9

Planta 2ª: 2 dormitorios

 Superficie:
74.39 m²

 Habitaciones:
2

 Planta:
2ª



Edificio Alonso

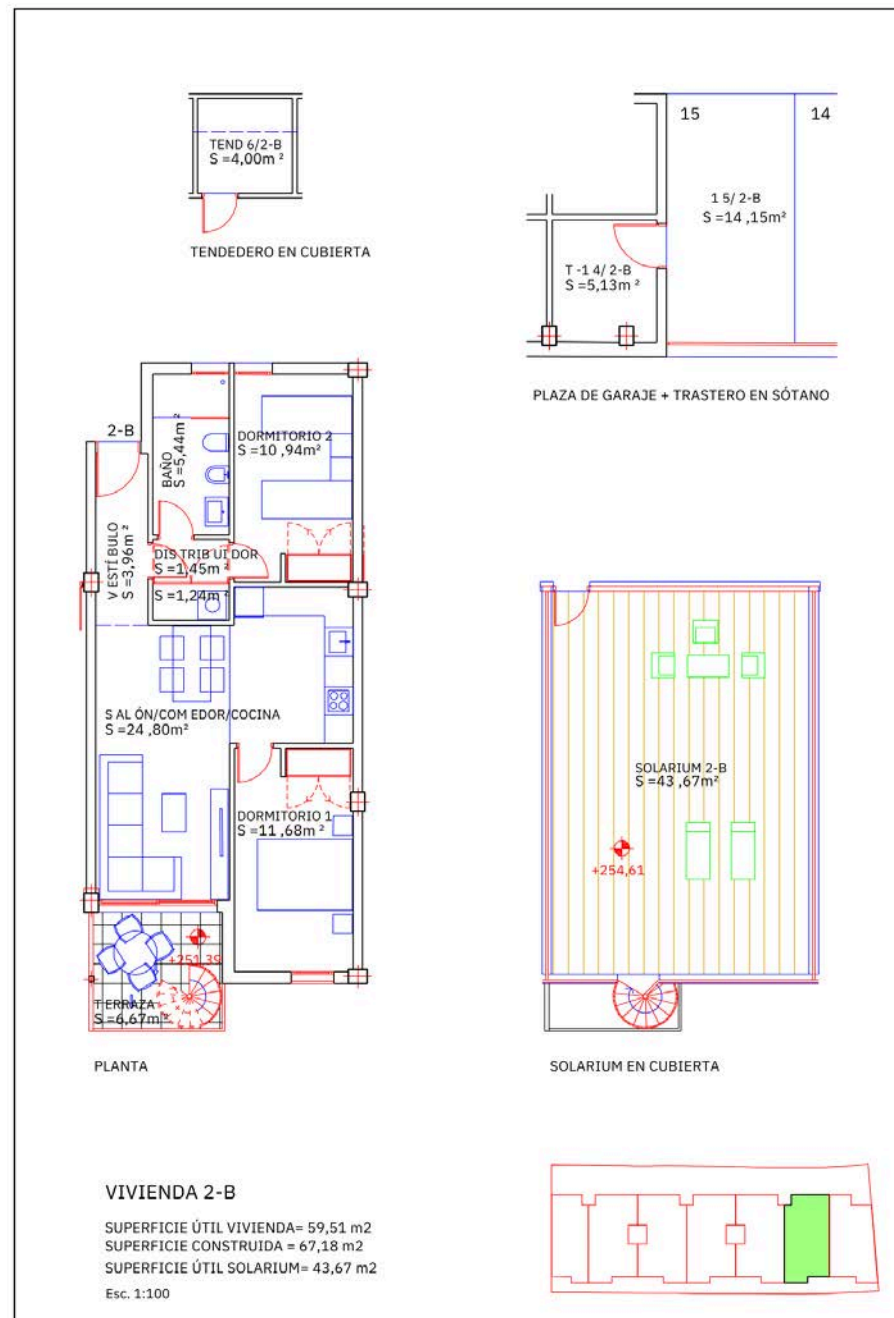
Quijano nº9

Planta 2ª: 2 dormitorios

 Superficie:
67 m²

 Habitaciones:
2

 Planta:
2ª



Edificio Alonso

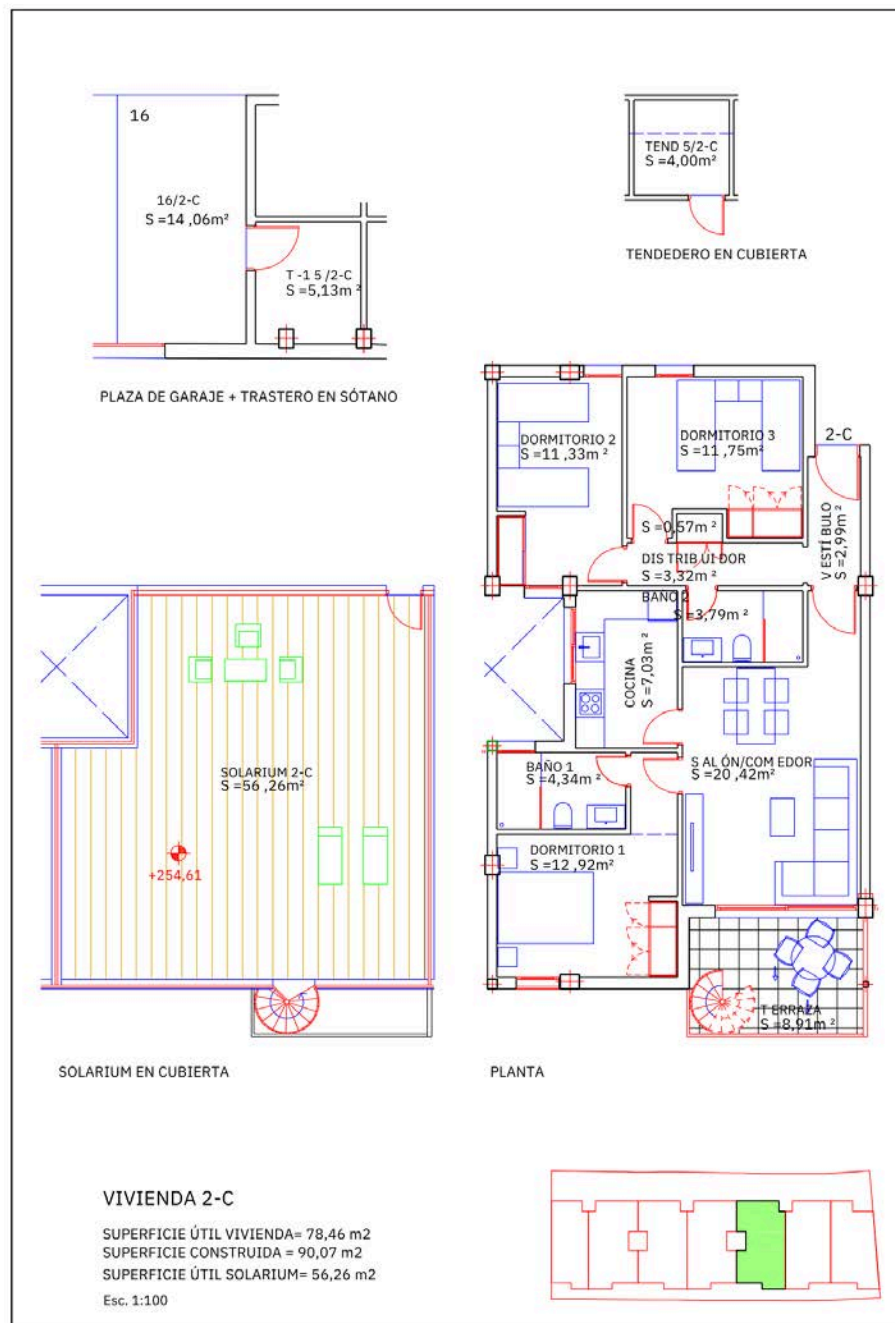
Quijano nº9

Planta 2ª: 3 dormitorios

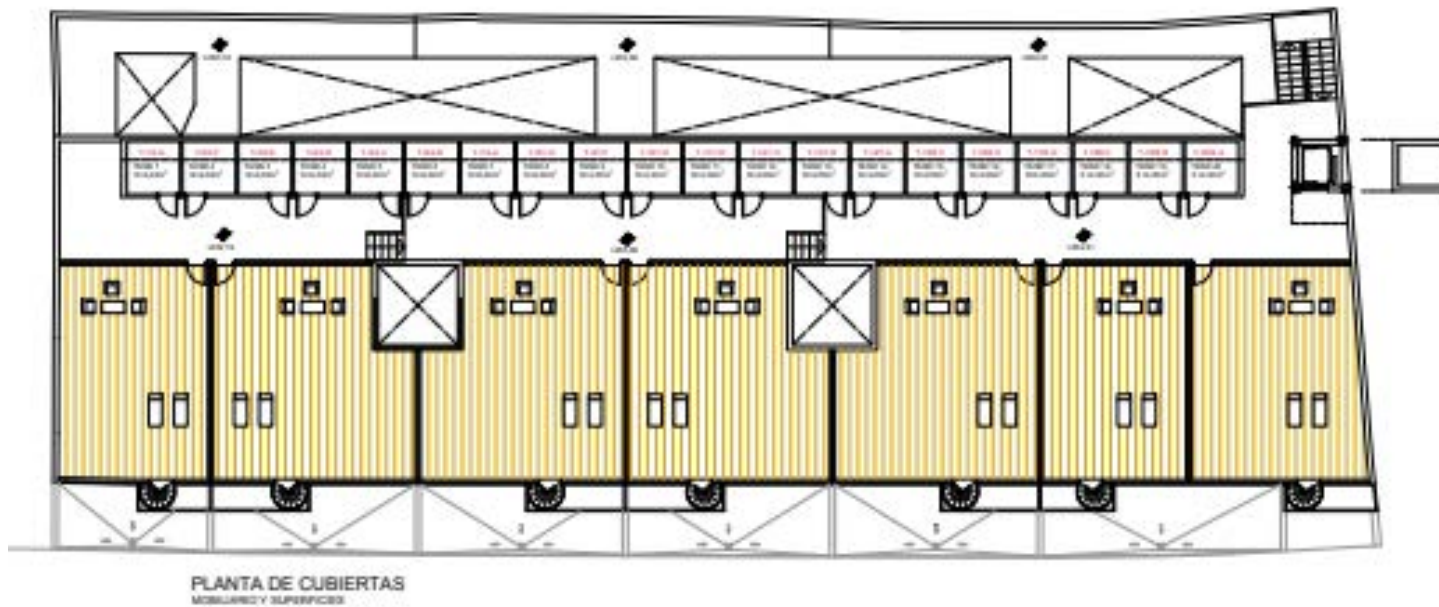
 Superficie:
90.07 m²

 Habitaciones:
3

 Planta:
2ª

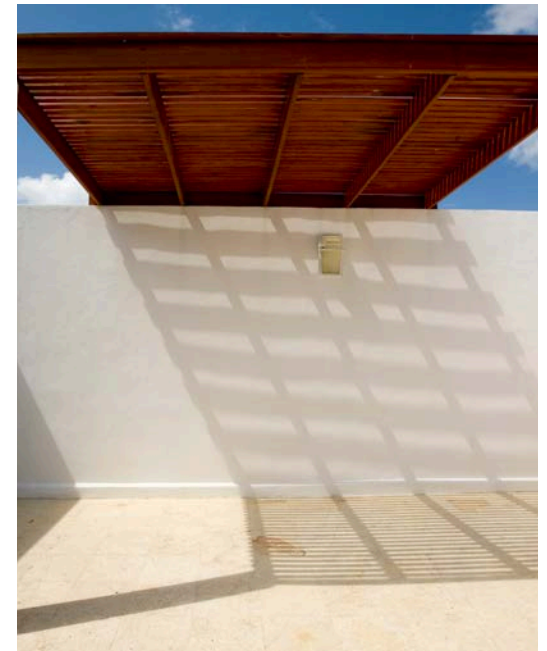


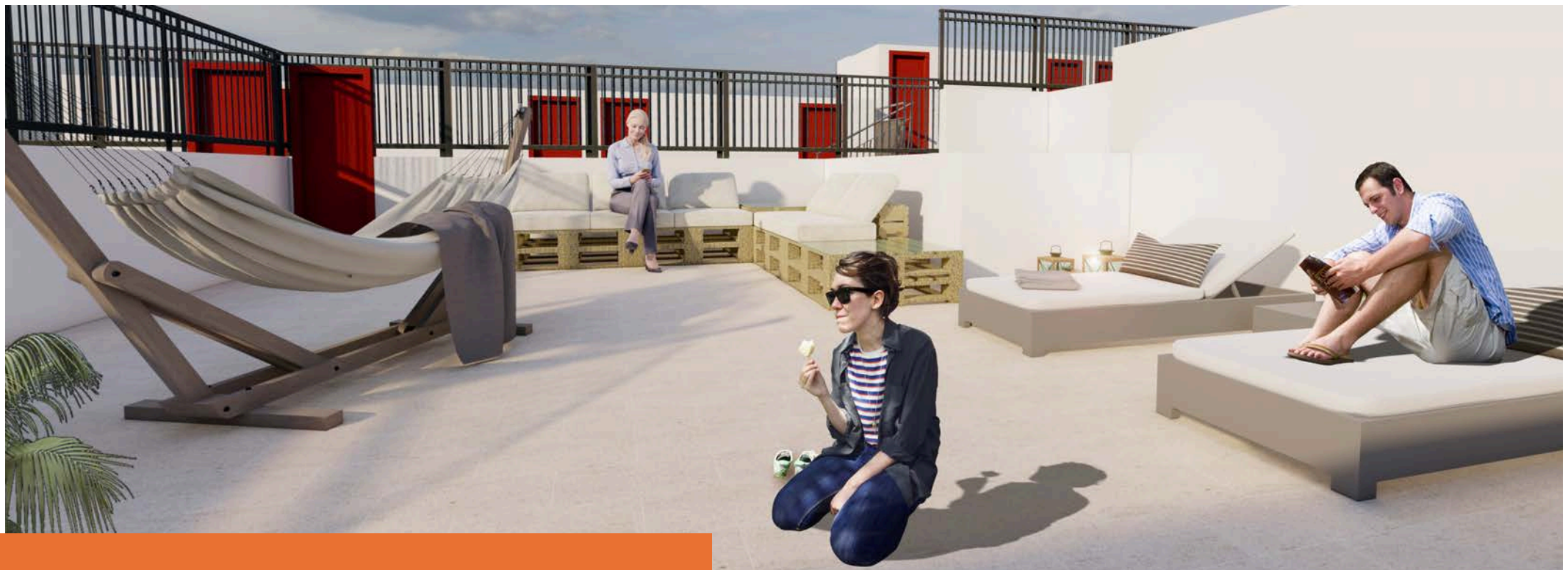
Cubierta / Solarium.



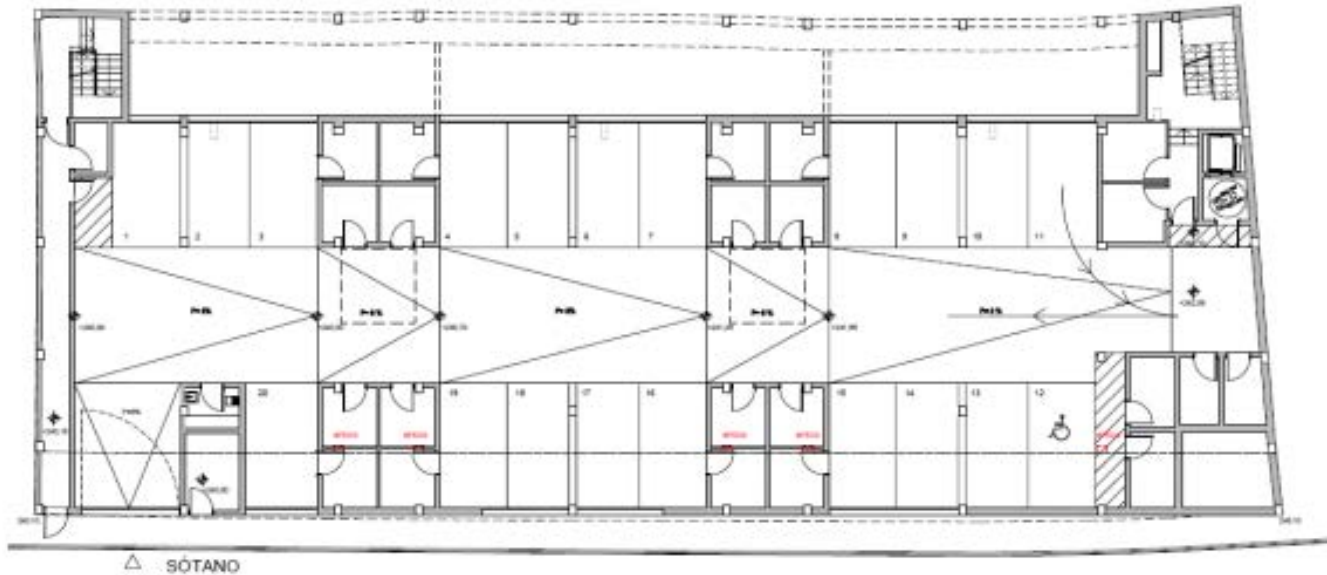
Se han previsto 7 zonas de solárium privadas, separadas por celosías ligeras, quedando espacios interiores totalmente libres, sin cubierta ni techo alguno.

Lugar pensado para disfrutar del exterior por el que se accederá desde las zonas comunes o desde un escalera de caracol directamente de las viviendas de la planta inferior.





Sótano, garajes y trasteros.

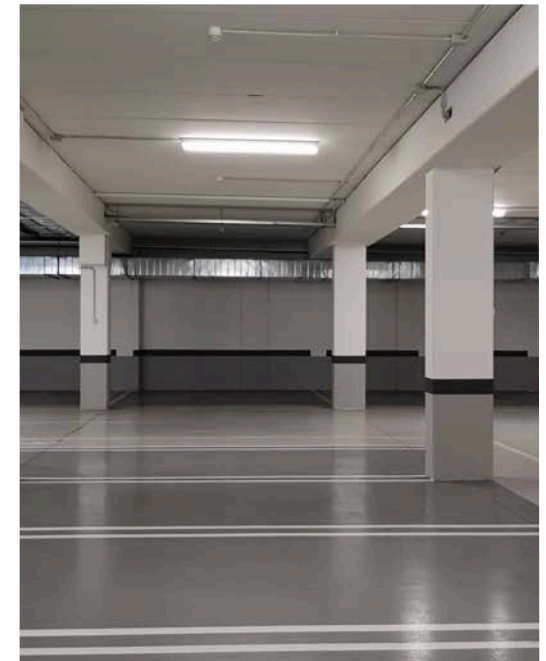


Los aparcamientos se desarrollan en dos filas con una calle central, con un espacio final libre que facilita la maniobra de las plazas últimas.

El número total de plazas proyectadas es de 20, así como el de trasteros, correspondiendo a cada una de las viviendas.

Junto al acceso del aparcamiento y con entrada directa desde la calle se ha colocado el cuarto de basuras.

Por el lado noroeste se sitúa un pasillo protegido de evacuación de incendios. Al fondo de este pasillo se ubica el hidro compresor de incendios y el aljibe del mismo bajo la escalera de evacuación.



Bajo consumo energético.



Se reducirá a límites sostenibles el consumo de energía, propiciando que parte del consumo de esta energía proceda de fuentes de energía renovable, si bien dadas las características climatológicas donde se ubica el edificio no será necesario la instalación de paneles solares para agua caliente sanitaria, ya que utilizaremos sistemas de aerotermia.

Construcción que respeta la sostenibilidad y mejora el entorno y la calidad medioambiental

Incorporación de materiales y sistemas constructivos ecoeficientes.



Residencial

Alonso Quijano, n°9.

PROMOCION INMOBILIARIA

ARUCAS, LUGAR PARA VIVIR.

La empresa promotora se reserva el derecho de modificar total o parcialmente esta memoria, manteniendo el mismo nivel de calidad, y notificando cualquier cambio a sus clientes.

Las infografías de las fachadas, elementos comunes y restantes espacios son orientativas y podrán ser objeto de verificación o modificación. El mobiliario de las infografías interiores no está incluido y el equipamiento de las viviendas será el indicado en la correspondiente memoria de calidades.

Solicita tu informacion en: www.vistahermosaresidencial.com

Nota legal: imágenes orientativas y no vinculantes a nivel contractual. Promueve VALLE DE LA PAZ S.A.